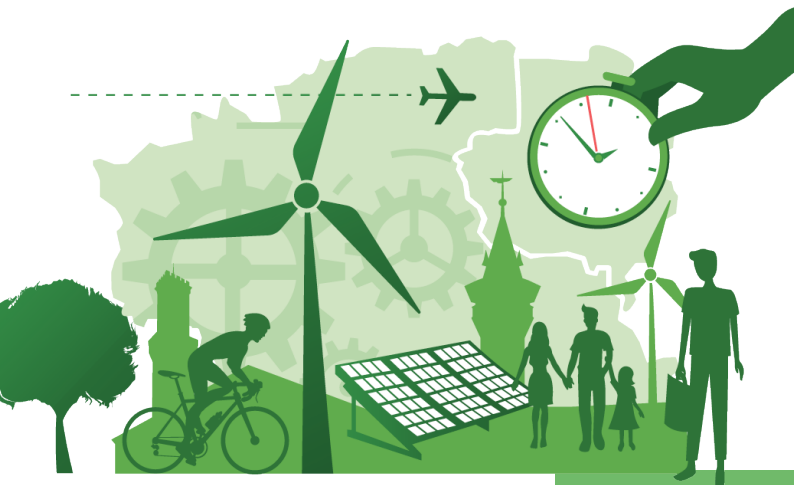


NETZWERK ZUKUNFTSWIRTSCHAFT NACHHALTIGKEIT IM BETRIEB



Nachhaltigkeit ist zu einem wichtigen Leitprinzip für Unternehmen geworden. Betriebe übernehmen gesellschaftliche Verantwortung für ihr wirtschaftliches Handeln. Dies umfasst soziale, ethische, ökologische und ökonomische Aspekte.

Das **Netzwerk Zukunftswirtschaft** möchte diese Aktivitäten sichtbar machen und weiter fördern.

Das **Netzwerk Zukunftswirtschaft** bringt Betriebe aus Stadt und Landkreis Fürth zusammen und unterstützt den themenbezogenen Austausch untereinander.

Das **Netzwerk Zukunftswirtschaft** hilft nachhaltige Lösungen zu ermitteln, zu besprechen, zu aktivieren - um den Ansatz einer nachhaltigen Wirtschaft in der Praxis zu fördern.

WIE WIRD UNTERNEHMERISCHE NACHHALTIGKEIT IN STADT UND LANDKREIS FÜRTH GELEBT?

WIE KANN ICH MEIN UNTERNEHMEN NACHHALTIGER GESTALTEN?

MIT WELCHEN HERAUSFORDERUNGEN SIND ANDERE FIRMEN KONFRONTIERT?

WO KANN MEIN BETRIEB LERNEN, ANKNÜPFEN ODER GUTES BEISPIEL SEIN?

Das **Netzwerk Zukunftswirtschaft** schafft ...

... BEGEGNUNGEN Fach- und Erfahrungsaustausch, Kontakte zu anderen Nachhaltigkeitsexperten aus Betrieben vor Ort

... WISSEN Impuls- und Fachvorträge zu aktuellen Themen der Nachhaltigkeit

... IDEEN Anregungen und Beispiele aus der Praxis für die eigene Tätigkeit

NETZWERK ZUKUNFTSWIRTSCHAFT NACHHALTIGKEIT IM BETRIEB

Unternehmen aller Branchen und Größen aus der Stadt Fürth und dem Landkreis Fürth sind herzlich eingeladen im Netzwerk mitzuwirken.

Nutzen Sie die Plattform für neue Kontakte, die Präsentation Ihrer Erfolge und erfahren Sie von Fördermöglichkeiten und guten Beispielen!

Eine Initiative von Stadt Fürth, Landkreis Fürth und IHK-Gremium Fürth und Handwerkskammer.

Kontakt **Netzwerk Zukunftswirtschaft**

Stadt Fürth: Christian Scheibe

☎ 0911 974 1895

@ aws@fuerth.de

Landkreis Fürth: Monika Hübner

☎ 0911 97 73-10 33

@ nachhaltig@lra-fue.bayern.de

IHK-Gremium Fürth: Maike Müller-Klier

☎ 0911 780790-0

@ fuerth@nuernberg.ihk.de



Neue Kontakte
knüpfen



Übertragbare
Anwendungs-
beispiele
kennenlernen



Synergien nutzbar
machen und sich
an den Ideen an-
derer orientieren



Eigene Aktivitäten
sichtbar machen



Nachhaltigkeit
im Unternehmen
weiter stärken!



Landkreis Fürth



Industrie- und Handelskammer
Nürnberg für Mittelfranken